

INFO-PARENTS

Février 2023

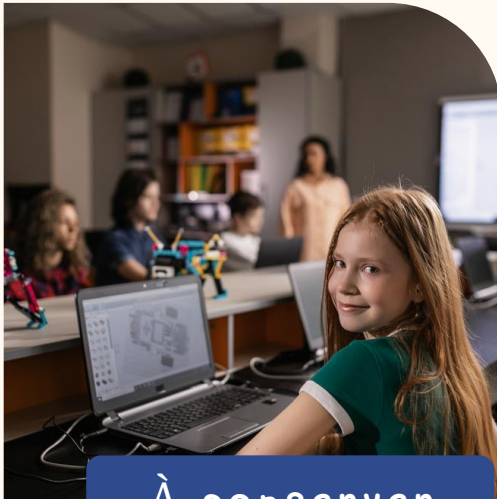


Les Primevères-Jouvence



Je suis unique, comme toi!

Dates importantes



À conserver

- 10 février 2023
- 31 mars 2023
- 19 mai 2023
- 2 juin 2023 (journée pédagogique flottante)
- 26-27-28 juin 2023

REPRISE DES JOURNÉES DE FERMETURE

Nous vous annonçons que les activités suspendues le 23 décembre et le 13 janvier en raison des conditions météorologiques seront respectivement **reprises le 21 avril et le 5 mai.**

Ainsi, le 21 avril devient un jour 7 et le 5 mai devient un jour 1 au primaire.

Il est à noter que, si nous devons fermer de nouveau nos établissements d'ici la fin de la présente année scolaire, aucune autre journée pédagogique ne serait transformée.

L'HIVER EST À NOS PORTES

La neige est déjà présente en grande quantité et nous souhaitons bien en profiter! Il est possible que les périodes d'éducation physique se déroulent à l'extérieur. Il est primordial que votre enfant ait toujours ses bottes d'hiver, son manteau et son pantalon de neige, son foulard ou son cache-cou, ses mitaines ou ses gants ainsi qu'une tuque. Il peut être intéressant de prévoir une deuxième paire de mitaines ou de gants et des bas supplémentaires lors des journées où votre enfant a son cours d'éducation physique.





SORTIE À L'EXTÉRIEUR PAR FROID INTENSE

La décision de garder les élèves à l'intérieur pendant les récréations ou lors d'activités hivernales (ex. : sortie en ski) en raison des conditions météorologiques appartient aux administrateurs de l'école. Les enfants resteront à l'intérieur lorsque la température ressentie sera inférieure à -30°C . Les facteurs suivants peuvent cependant être pris en compte :

- la présence du vent
- l'intensité et la durée de l'activité extérieure



Il est très important que vos enfants soient habillés chaudement!

LES JARDINIÈRES LUMINEUSES

Le 18 janvier dernier, les Jardinières Lumineuses ont procédé à la première vente de leurs fines herbes : basilic, ciboulette et menthe à l'école Jouvence. En seulement trente minutes, les quarante-cinq plants étaient tous vendus. Cette vente a été un franc succès et permettra aux fillettes d'acheter de nouvelles semences pour le jardin.

Merci à tous pour la participation en grand nombre !

Élizabeth Cimon, Geneviève Drouin et les Jardinières Lumineuses



CUISINE POUR TON PROCHAIN

Afin de sensibiliser les enfants au gaspillage alimentaire et pour promouvoir les valeurs de solidarité et de générosité, Mesdames Élizabéth Cimon, Julie Fiset et Geneviève Drouin ont eu l'idée de mettre en place une activité durant laquelle les élèves allaient cuisiner des plats pour le réfrigérateur communautaire de l'Ancienne-Lorette.

De ce fait, le 30 janvier dernier, les élèves des trois classes ont été invités à cuisiner des sandwichs aux œufs et des compotes de pommes. À la suite de cette activité, plus de 88 sandwichs et 24 compotes de pommes ont été déposés dans le réfrigérateur. Un merci tout spécial à l'épicerie Maxi de l'Ancienne-Lorette qui a gentiment accepté de nous offrir une commandite pour la réalisation de ce projet.

Élizabéth Cimon, Geneviève Drouin, Julie Fiset et leurs élèves





RÉCUPÉRATION DE PAPIER

Si vous avez du papier brouillon qui ne sert plus à la maison, nous avons présentement besoin de refaire notre réserve afin que les enfants puissent dessiner et bricoler. N'hésitez pas à nous apporter ce dont vous n'avez plus besoin. Vous pouvez remettre le tout au service de garde de l'école Jouvence.

SERVICE DE GARDE

Nous remarquons que plusieurs enfants non inscrits au service de garde se présentent sur la cour avant les heures de surveillance le matin et le midi. Nous souhaitons vous rappeler que les heures de surveillances pour les enfants qui ne fréquentent pas le service de garde sont :

A.M. : 8 h 15 (Les Primevères) et 8 h 10 (Jouvence).

P.M. : 13 h 05 (Les Primevères) et 13 h (Jouvence).

Des frais de garde seront chargés pour tout enfant qui se présente sur la cour avant les heures de surveillance.

Merci de votre collaboration.

ARRIVÉE ET DÉPART DES ÉLÈVES TRÈS IMPORTANT

Pour des raisons de sécurité, nous tenons à vous rappeler qu'en tout temps, la présence et le départ de votre enfant doivent être signalés à l'éducatrice.

Nous comptons sur votre habituelle et précieuse collaboration pour que tout se déroule dans le respect des règles de sécurité.

MODIFICATION À L'HORAIRE

Si vous avez des modifications à faire quant à la période du midi ou du soir afin que votre enfant reste au service de garde ou quitte en autobus, nous vous demandons d'informer l'enseignante de votre enfant, la technicienne en service de garde ainsi que le secrétariat de l'école le plus tôt possible. Veuillez prendre note que nous n'accepterons plus de demandes de dernière minute. Si vous avez une urgence et vous devez effectuer un changement, nous vous demandons de le faire avant **9 h 30** pour la journée.

Maxim Pilote, directeur

Alexandra Therrien, directrice adjointe